

CONSTITUIÇÃO DO PROCESSO
(conforme o anexo I da portaria n.º 113/2015 de 22 de Abril)

Requerente: REY - REAL ESTATE YIELD, LDA
Projecto: Edifício de habitação - Rua Basílio Teles 7 - São Domingos de Benfica - Lisboa
REF: 17307ARQ

REV.

				<u>A B C</u>
PB.00	ENQUADRAMENTO			
PB.00.001	PLANTA DE IMPLANTAÇÃO	1/100	ago-17	
PB.01	PLANTAS			
PB.01.001	PLANTA DO PISO 0	1/100	ago-17	
PB.01.001	PLANTA DO PISO 1	1/100	ago-17	
PB.01.001	PLANTA DO PISO 2	1/100	ago-17	
PB.01.001	PLANTA DO PISO 3	1/100	ago-17	
PB.01.001	PLANTA DO PISO 4	1/100	ago-17	
PB.01.006	PLANTA DE SOTÃO	1/100	ago-17	
PB.01.007	PLANTA DE COBERTURA	1/100	ago-17	
PB.02	CORTES			
PB.02.001	CORTE AA'	1/100		
PB.02.001	CORTE BB'	1/100	ago-17	
PB.03	ALÇADOS			
PB.03.001	ALÇADO PRINCIPAL	1/100	ago-17	
PB.03.002	ALÇADO TARDOZ	1/100	ago-17	

GEO-REFERÊNCIAÇÃO		
Vértice	M	P
1	-89582.544	-102622.644
2	-89568.4170	-105235.614
3	-89561.626	-102627.906
4	-89555.526	-102639.947
5	-89558.957	-102638.856
6	-89561.371	-102637.738
7	-89564.502	-102636.237
8	-89567.291	-102634.976
9	-89570.277	-102633.685
10	-89584.401	-102630.067

-102620mP

-102640mP



ALÇADO CONJUNTO DA RUA BASÍLIO TELES - ESCALA 1/250

Membro da Ordem dos Arquitectos n.º 11182

Autoria

ESCALAS

1/100



LEGENDA

±0.00 Cota altimétrica

±0.00 Cota altimétrica existente (arruamento)

SOL Cota altimétrica na soleira da entrada

1 Ponto Georreferenciado

— Limite do Lote (210,00m²)

— Área impermeabilizada (111,00m²)

REY - REAL ESTATE YIELD, LDA

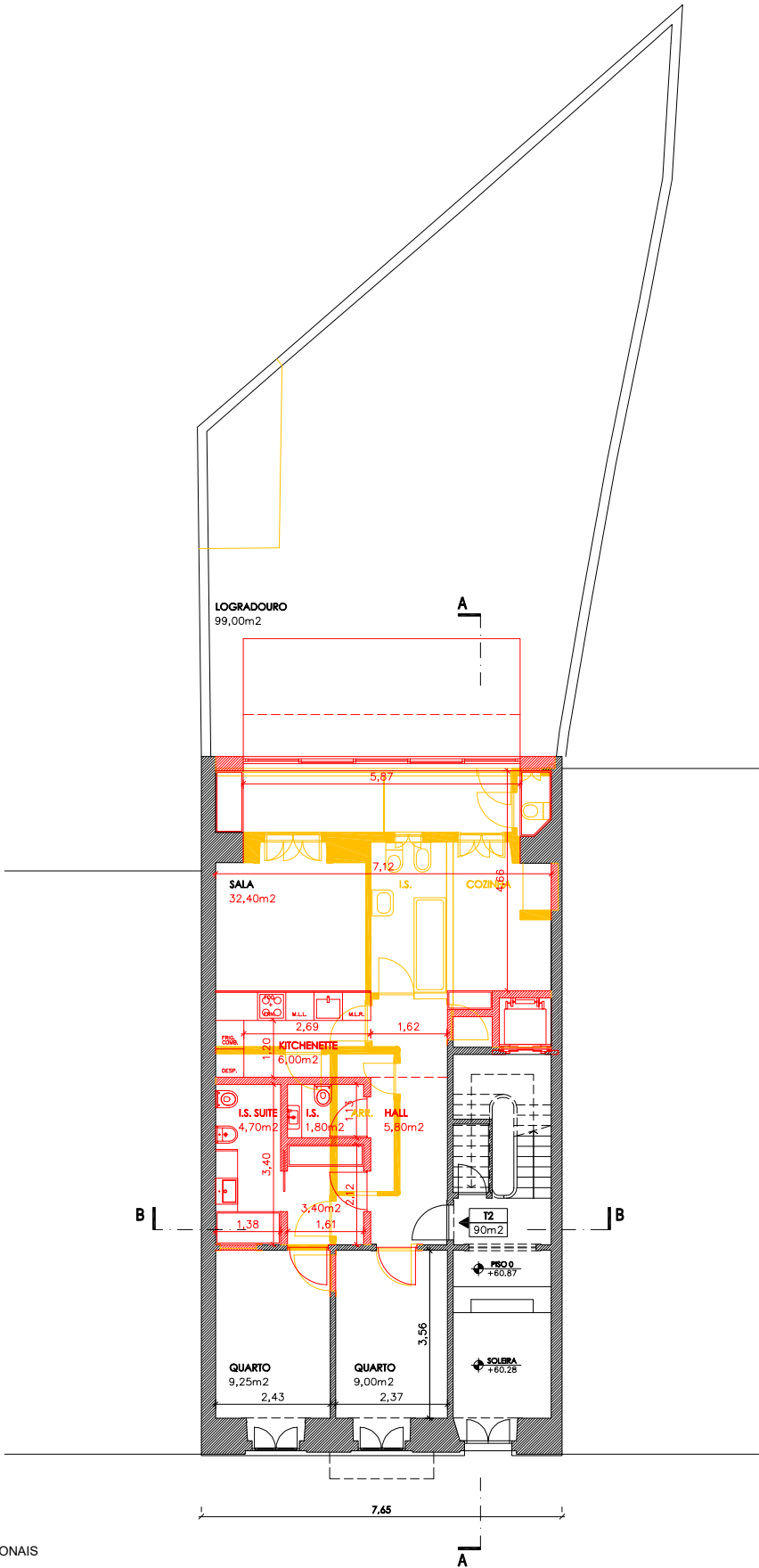
Raquelente

EDIFÍCIO DE HABITAÇÃO - RUA BASÍLIO TELES, 7 - LISBOA

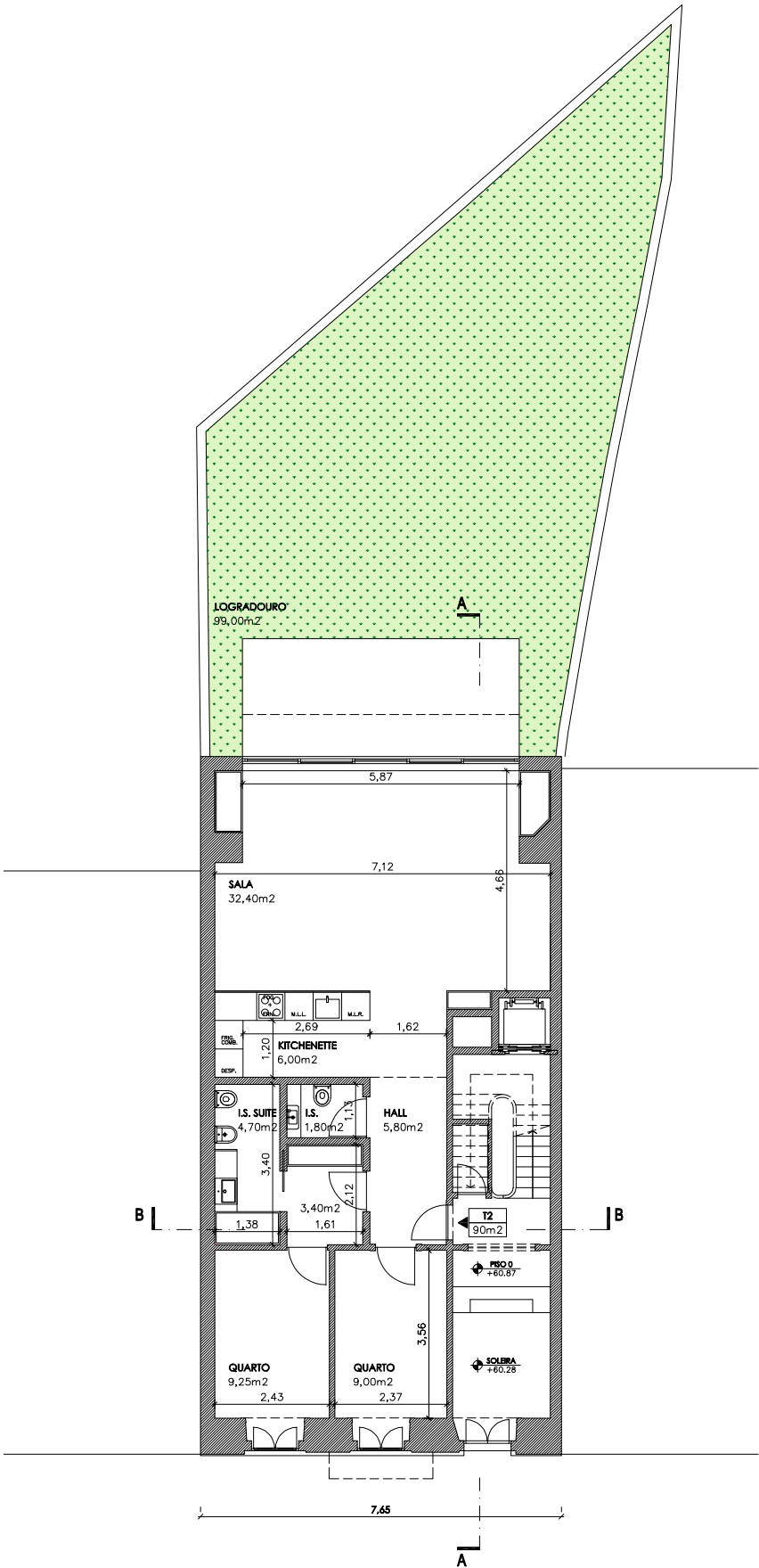
PLANTA DE IMPLANTAÇÃO
(inclui parte do alçado conjunto da Rua Basílio Teles)

17307					AGO-2017			N/A	
1	7	3	0	7	a	r	q	PIP	00001
Ano	Projecto	Especialidade	Fase	Secção	Desenho	Número	Revisão		

ARCH full bleed D (24.00 x 36.00 inches)



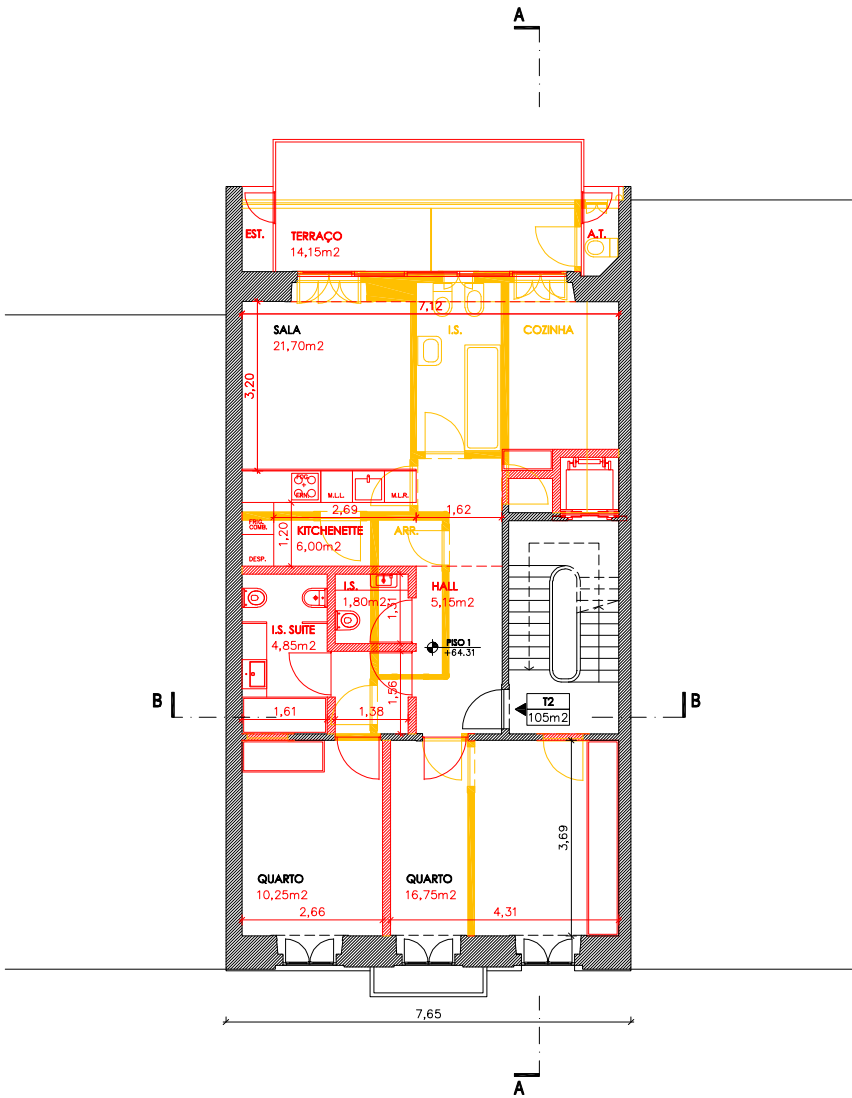
PLANTA PISO 0 - CORES CONVENCIONAIS



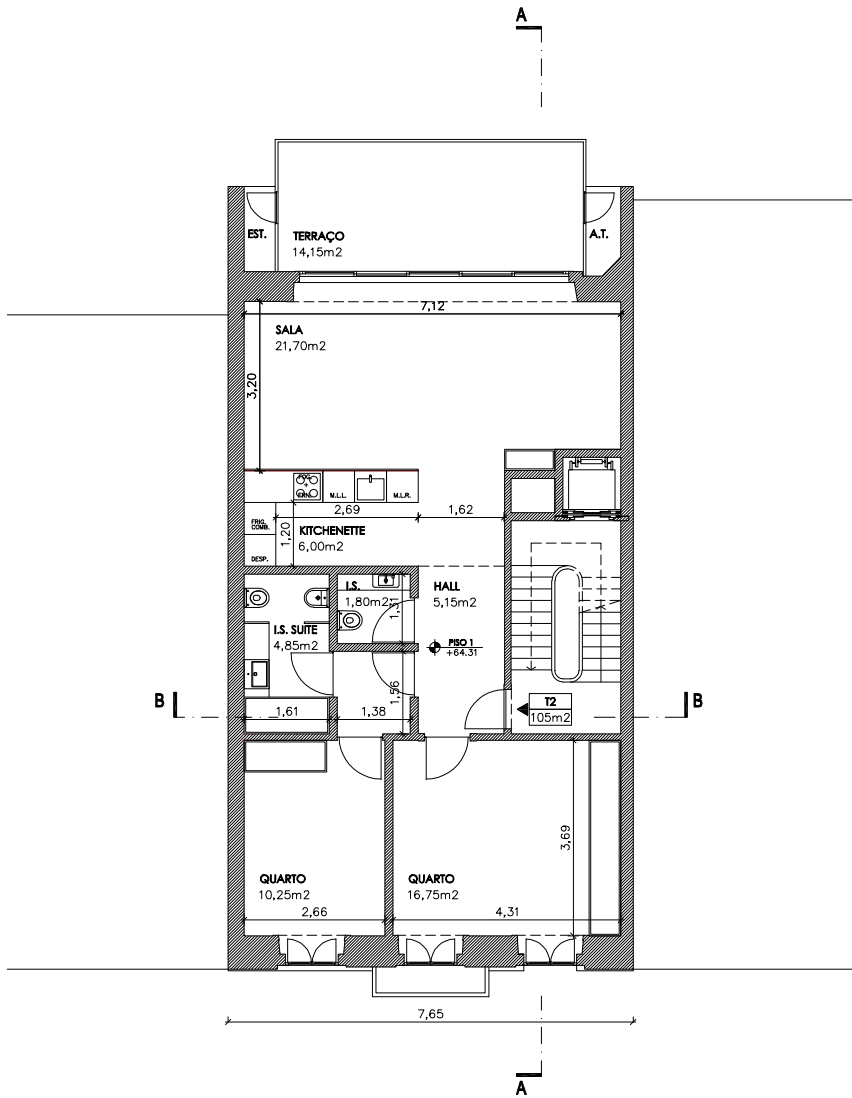
PLANTA PISO 0

Membro da Ordem dos Arquitetos n.º 11182	Autoria	ESCALAS 1/100 0 1m 2,5m 5m	REY - REAL ESTATE YIELD, LDA	Requerente
<div>ARQUITECTURA DESIGN ORDENAMENTO CONSULTORES</div> <div>ADOC</div> <div>PORTUGAL - Rua Rosa Araújo 30, 7º dto, 1250-195 LISBOA t/f. +351 211 525 265 MOÇAMBIQUE - Avenida do Trabalho 1128, 1ºDio, MAPUTO t. +258 848 551 037 w. www.adoc.pt / e. adoc@adoc.pt</div> <div><div>Cores convencionais: Obra a manter Obra a construir Obra a demolir Cota altimétrica de projecto</div><div>ENQUADRAMENTO URBANÍSTICO MORADA: RUA BASÍLIO TELES, 7 FREGUESIA: SÃO DOMINGOS DE BENFICA CONDICIONANTE: ÁREA DE REABILITAÇÃO URBANA DE LISBOA MORFOLOGIA URBANA: ESPAÇO CENTRAL E RESIDENCIAL - TRAÇADO URBANO C CONSOLIDADO</div></div>	EDIFÍCIO DE HABITAÇÃO - RUA BASÍLIO TELES, 7 - LISBOA			
	PLANTA PISO 0 (inclui esquema em cores convencionais)			
	17307arqPIP01001--			
	Ano	Projecto	Especialidade	Fase
		Secção	Número	Revisão
Desenho				N/A

ARCH full bleed D (24.00 x 36.00 inches)



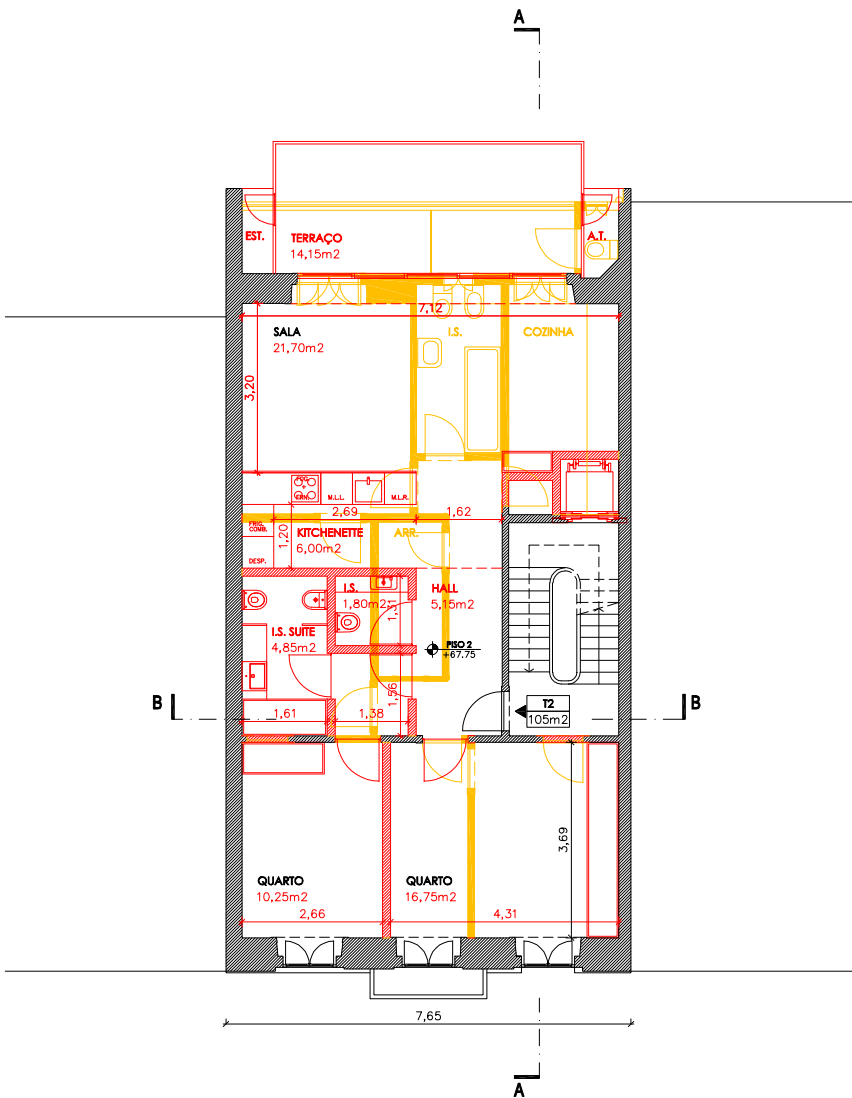
PLANTA PISO 1 - CORES CONVENCIONAIS



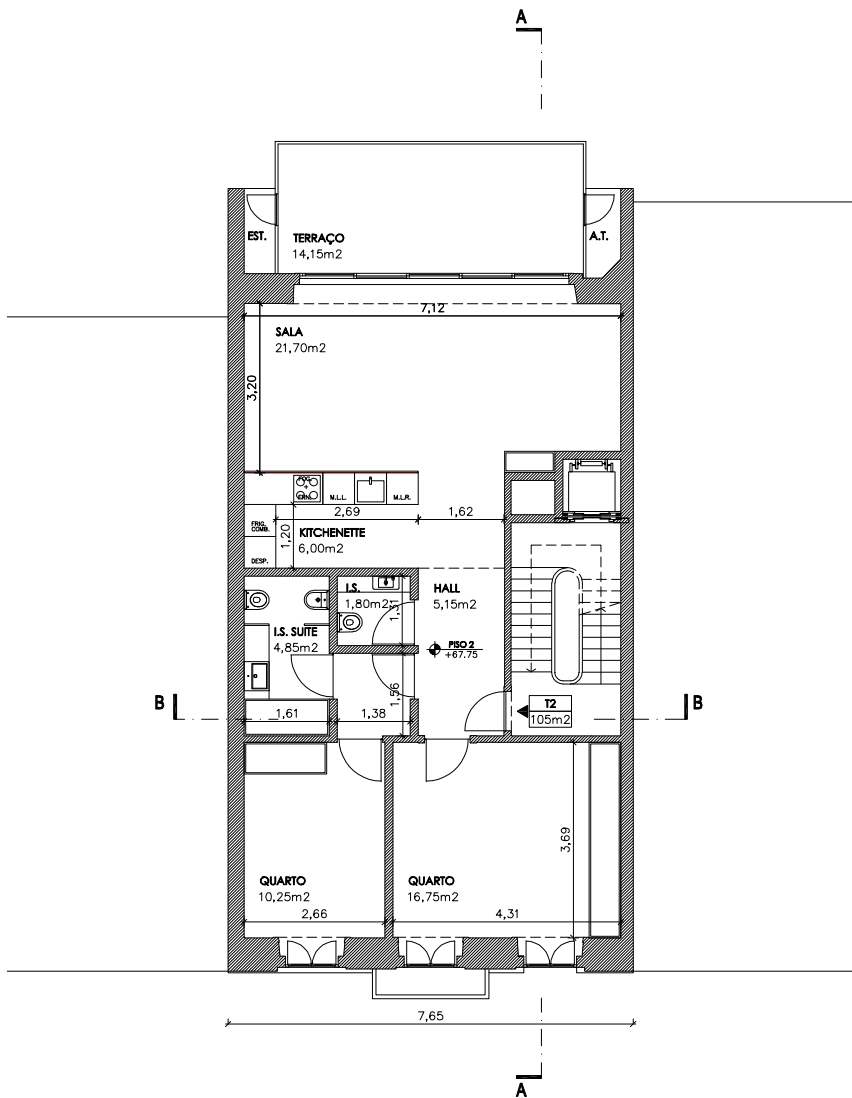
PLANTA PISO 1

Membro da Ordem dos Arquitetos n.º 11182	Autoria	ESCALAS 1/100 0 1m 2,5m 5m	Requerente
<div>ARQUITECTURA DESIGN ORDENAMENTO CONSULTORES</div> <div>ADOC</div> <div>PORTUGAL - Rua Rosa Araújo 30, 7º dto, 1250-195 LISBOA t/f. +351 211 525 265 MOÇAMBIQUE - Avenida do Trabalho 1128, 1ºDio, MAPUTO t. +258 848 551 037 w. www.adoc.pt / e. adoc@adoc.pt</div> <div><div>Cores convencionais: Obra a manter Obra a construir Obra a demolir Cota altimétrica de projecto +00,00</div><div>ENQUADRAMENTO URBANÍSTICO MORADA: RUA BASÍLIO TELES, 7 FREGUESIA: SÃO DOMINGOS DE BENFICA CONDICIONANTE: ÁREA DE REABILITAÇÃO URBANA DE LISBOA MORFOLOGIA URBANA: ESPAÇO CENTRAL E RESIDENCIAL - TRAÇADO URBANO C CONSOLIDADO</div></div>	REY - REAL ESTATE YIELD, LDA		Requerente
	EDIFÍCIO DE HABITAÇÃO - RUA BASÍLIO TELES, 7 - LISBOA		
	PLANTA PISO 1 (inclui esquema em cores convencionais)		
	17307arqPIP01002		N/A
	Ano	Projecto	Revisão
	Especialidade	Fase	Desenho






ARCH full bleed D (24.00 x 36.00 inches)



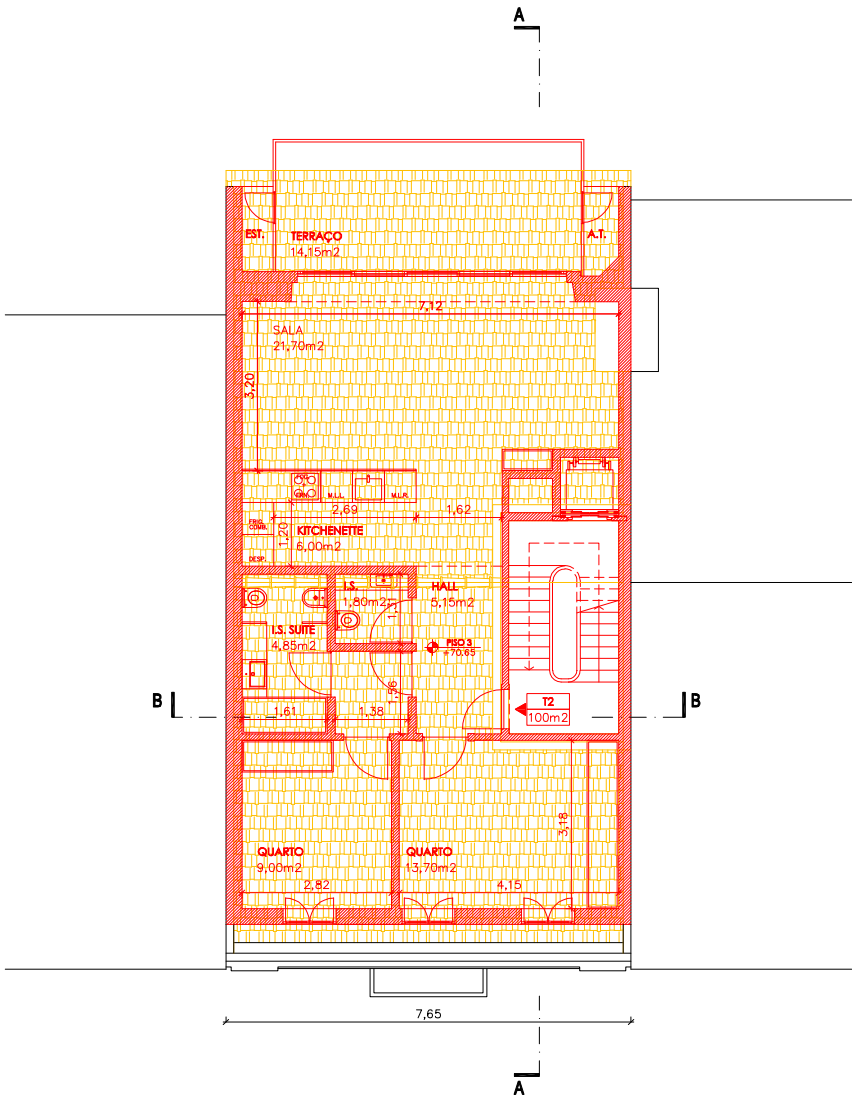
PLANTA PISO 2 - CORES CONVENCIONAIS



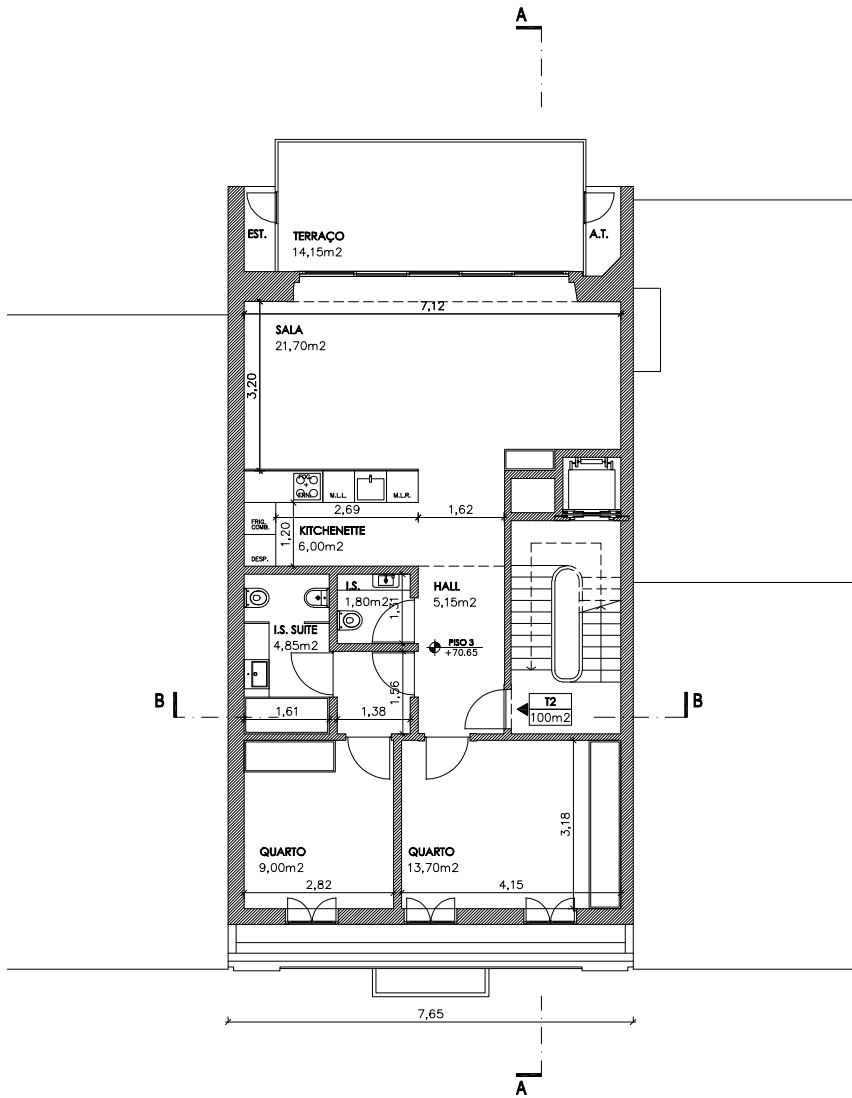
PLANTA PISO 2

Membro da Ordem dos Arquitetos n.º 11182	Autoria	ESCALAS 1/100 0 1m 2,5m 5m	REY - REAL ESTATE YIELD, LDA	Requerente																																															
<div>ARQUITECTURA DESIGN ORDENAMENTO CONSULTORES</div> <div>ADOC</div> <div></div> <div>PORTUGAL - Rua Rosa Araújo 30, 7º dto, 1250-195 LISBOA t/f. +351 211 525 265 MOÇAMBIQUE - Avenida do Trabalho 1128, 1Dto, MAPUTO L +258 848 551 037 w. www.adoc.pt / e. adoc@adoc.pt</div>	EDIFÍCIO DE HABITAÇÃO - RUA BASÍLIO TELES, 7 - LISBOA																																																		
	PLANTA PISO 2 (inclui esquema em cores convencionais)																																																		
	<div>Cores convencionais: <div> Obra a manter  Obra a construir  Obra a demolir</div><div> +00.00 Cota altimétrica de projecto</div><div>ENQUADRAMENTO URBANÍSTICO MORADA: RUA BASÍLIO TELES, 7 FREGUESIA: SÃO DOMINGOS DE BENFICA CONDICIONANTE: ÁREA DE REABILITAÇÃO URBANA DE LISBOA MORFOLOGIA URBANA: ESPAÇO CENTRAL E RESIDENCIAL - TRAÇADO URBANO C CONSOLIDADO</div></div>																																																		
	<table><tr><td>1</td><td>7</td><td>3</td><td>0</td><td>7</td><td>a</td><td>r</td><td>q</td><td>PIP</td><td>0</td><td>1</td><td>0</td><td>0</td><td>3</td><td>-</td><td>-</td></tr><tr><td colspan="2">Ano</td><td colspan="2">Projecto</td><td colspan="2">Especialidade</td><td colspan="2">Fase</td><td colspan="2">Secção</td><td colspan="2">Número</td><td colspan="4">Revisão</td></tr><tr><td colspan="14"></td><td colspan="2">Desenho</td></tr></table>				1	7	3	0	7	a	r	q	PIP	0	1	0	0	3	-	-	Ano		Projecto		Especialidade		Fase		Secção		Número		Revisão																		Desenho
1	7	3	0	7	a	r	q	PIP	0	1	0	0	3	-	-																																				
Ano		Projecto		Especialidade		Fase		Secção		Número		Revisão																																							
														Desenho																																					







ARCH full bleed D (24.00 x 36.00 inches)



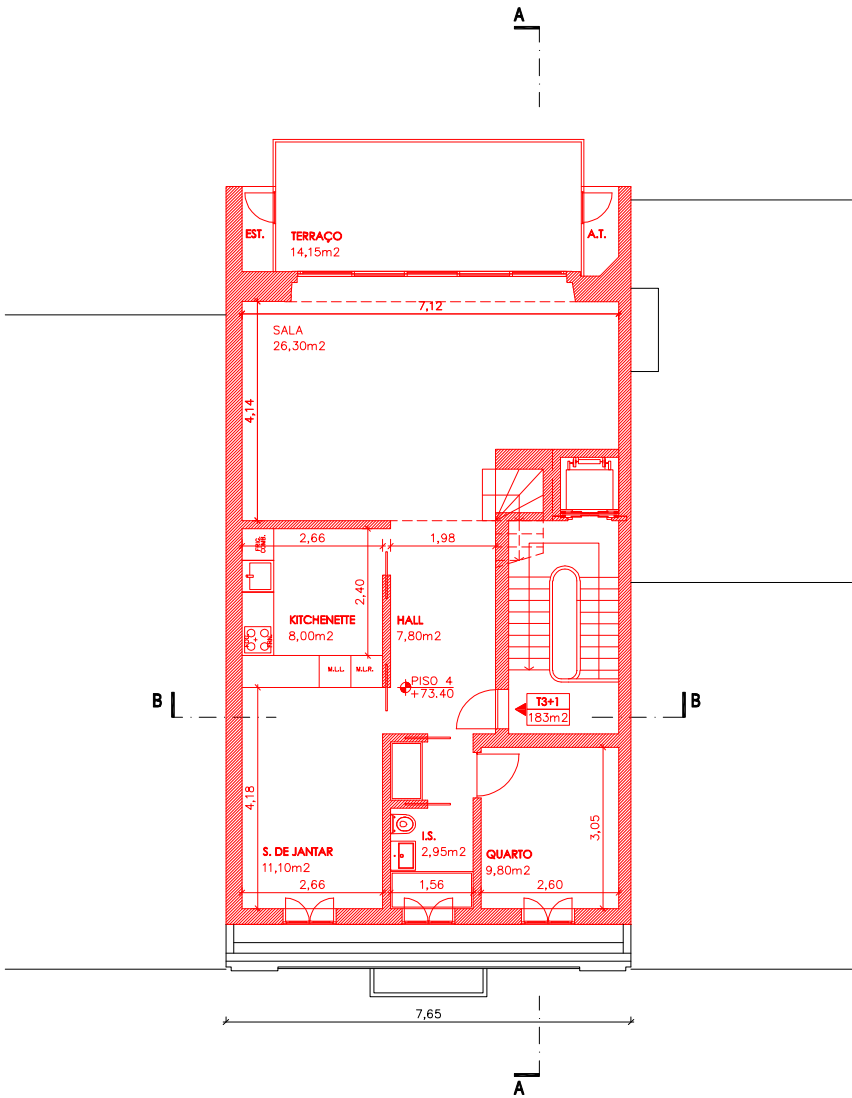
PLANTA PISO 3 - CORES CONVENCIONAIS



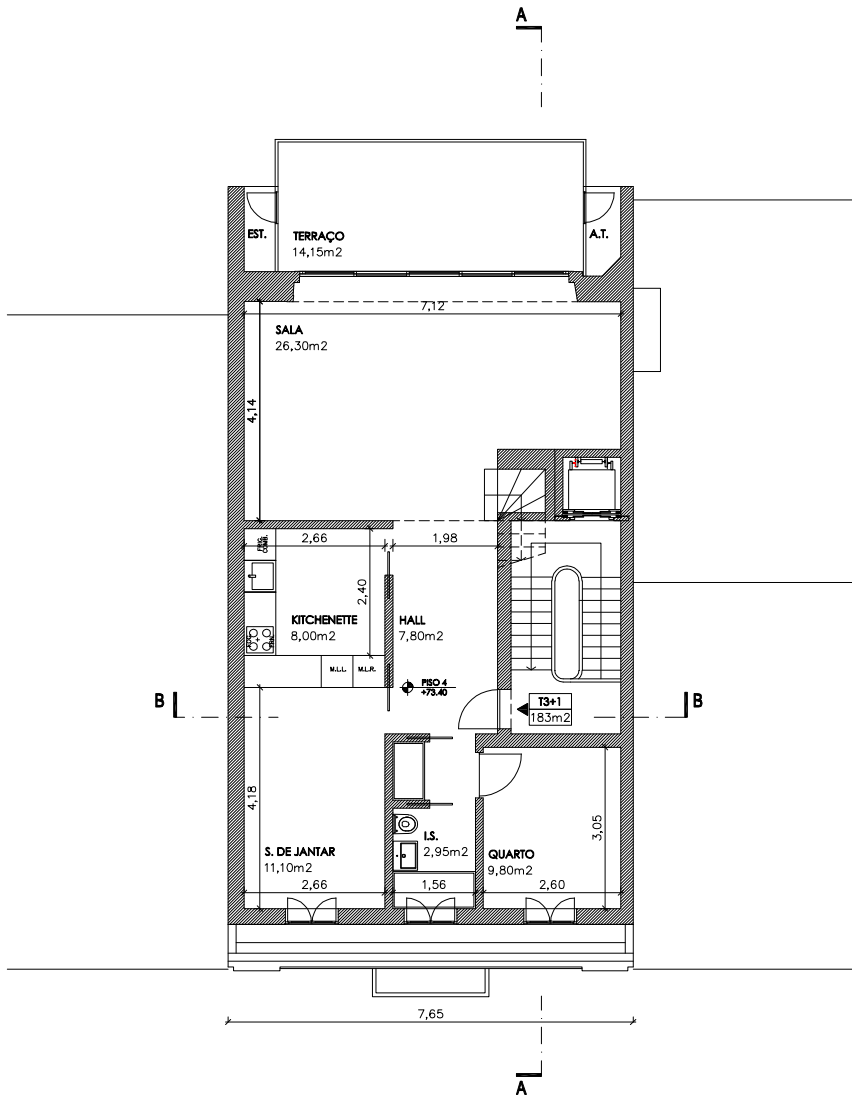
PLANTA PISO 3

Membro da Ordem dos Arquitetos n.º 11182		Autoria		ESCALAS 1/100 0 1m 2,5m 5m				REY - REAL ESTATE YIELD, LDA		Requerente																									
<div>ARQUITECTURA DESIGN ORDENAMENTO CONSULTORES</div> <div>ADOC</div> <div></div> <div>PORTUGAL - Rua Rosa Araújo 30, 7º dto, 1250-195 LISBOA t/f. +351 211 525 265 MOÇAMBIQUE - Avenida do Trabalho 1128, 1Dto, MAPUTO t. +258 848 551 037 w. www.adoc.pt / e. adoc@adoc.pt</div>				Cores convencionais: <div> Obra a manter</div> <div> Obra a construir</div> <div> Obra a demolir</div> <div> +00.00 Cota altimétrica de projecto</div> <div>ENQUADRAMENTO URBANÍSTICO MORADA: RUA BASÍLIO TELES, 7 FREGUESIA: SÃO DOMINGOS DE BENFICA CONDICIONANTE: ÁREA DE REABILITAÇÃO URBANA DE LISBOA MORFOLOGIA URBANA: ESPAÇO CENTRAL E RESIDENCIAL - TRAÇADO URBANO C CONSOLIDADO</div>		EDIFÍCIO DE HABITAÇÃO - RUA BASÍLIO TELES, 7 - LISBOA																													
				PLANTA PISO 3 (inclui esquema em cores convencionais)																															
				1		7		3		0		7		a		r		q		PIP		0		1		0		0		4		-		-	
				Ano		Projecto		Especialidade		Fase		Secção		Número		Revisão																			
														Desenho																					






ARCH full bleed D (24.00
x 36.00 inches)



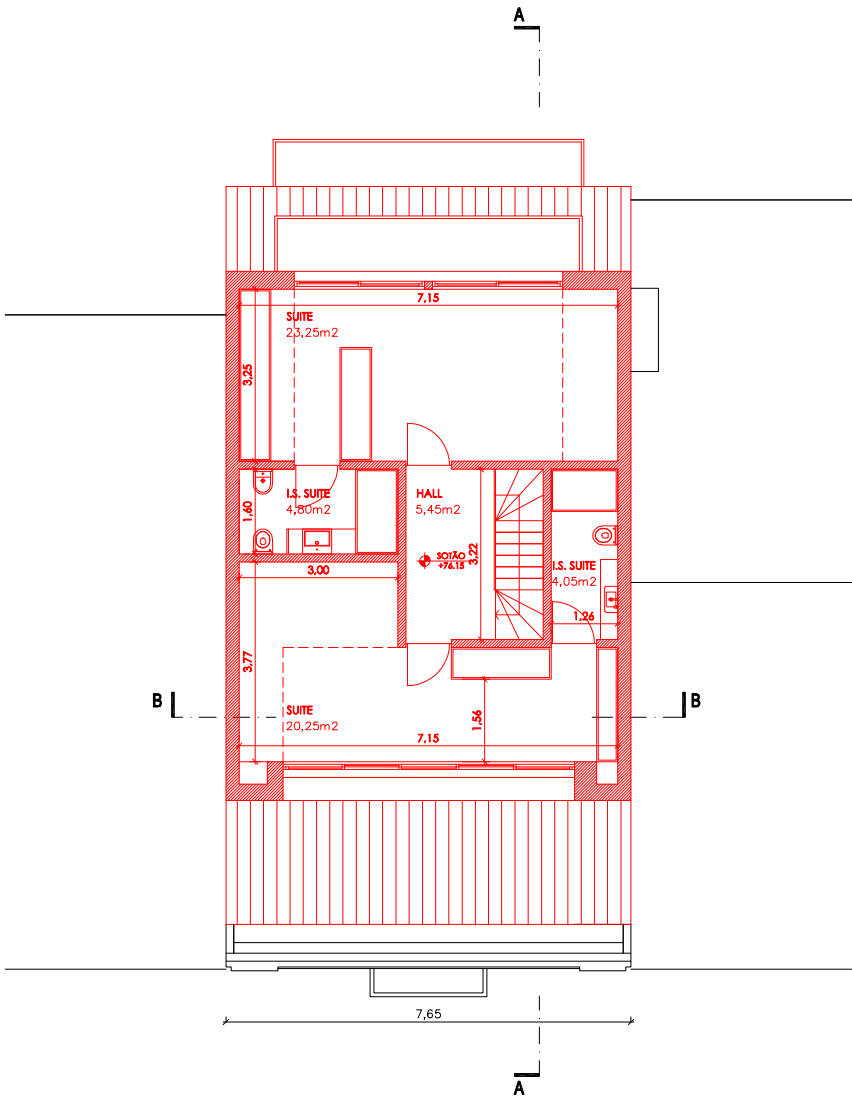
PLANTA PISO 4 - CORES CONVENCIONAIS



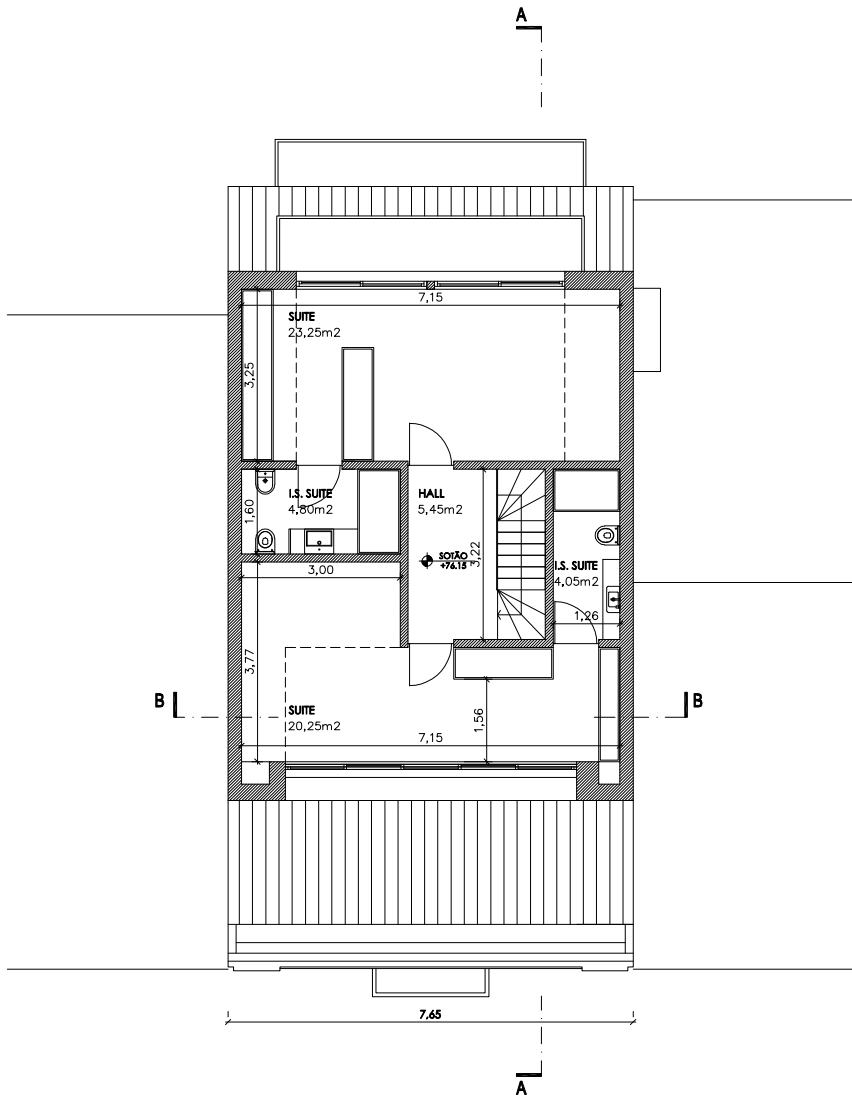
PLANTA PISO 4

Membro da Ordem dos Arquitetos n.º 11182	Autoria	ESCALAS 1/100 0 1m 2,5m 5m	REY - REAL ESTATE YIELD, LDA	Requerente
<div>ARQUITECTURA DESIGN ORDENAMENTO CONSULTORES</div> <div>ADOC</div> <div></div> <div>PORTUGAL - Rua Rosa Araújo 30, 7º dto, 1250-195 LISBOA t/f. +351 211 525 265 MOÇAMBIQUE - Avenida do Trabalho 1128, 1Dto, MAPUTO t. +258 848 551 037 w. www.adoc.pt / e. adoc@adoc.pt</div>	<div>Cores convencionais:  Obra a manter  Obra a construir  Obra a demolir  +00.00 Cota altimétrica de projecto</div> <div>ENQUADRAMENTO URBANÍSTICO MORADA: RUA BASÍLIO TELES, 7 FREGUESIA: SÃO DOMINGOS DE BENFICA CONDICIONANTE: ÁREA DE REABILITAÇÃO URBANA DE LISBOA MORFOLOGIA URBANA: ESPAÇO CENTRAL E RESIDENCIAL - TRAÇADO URBANO C CONSOLIDADO</div>	EDIFÍCIO DE HABITAÇÃO - RUA BASÍLIO TELES, 7 - LISBOA		
		PLANTA PISO 4 (inclui esquema em cores convencionais)		
		AGO-2017		
		17307arqPIP01005--		
		AnoProjectoEspecialidadeFaseSeccãoNúmeroRevisão		
		Desenho		

ARCH full bleed D (24.00 x 36.00 Inches)

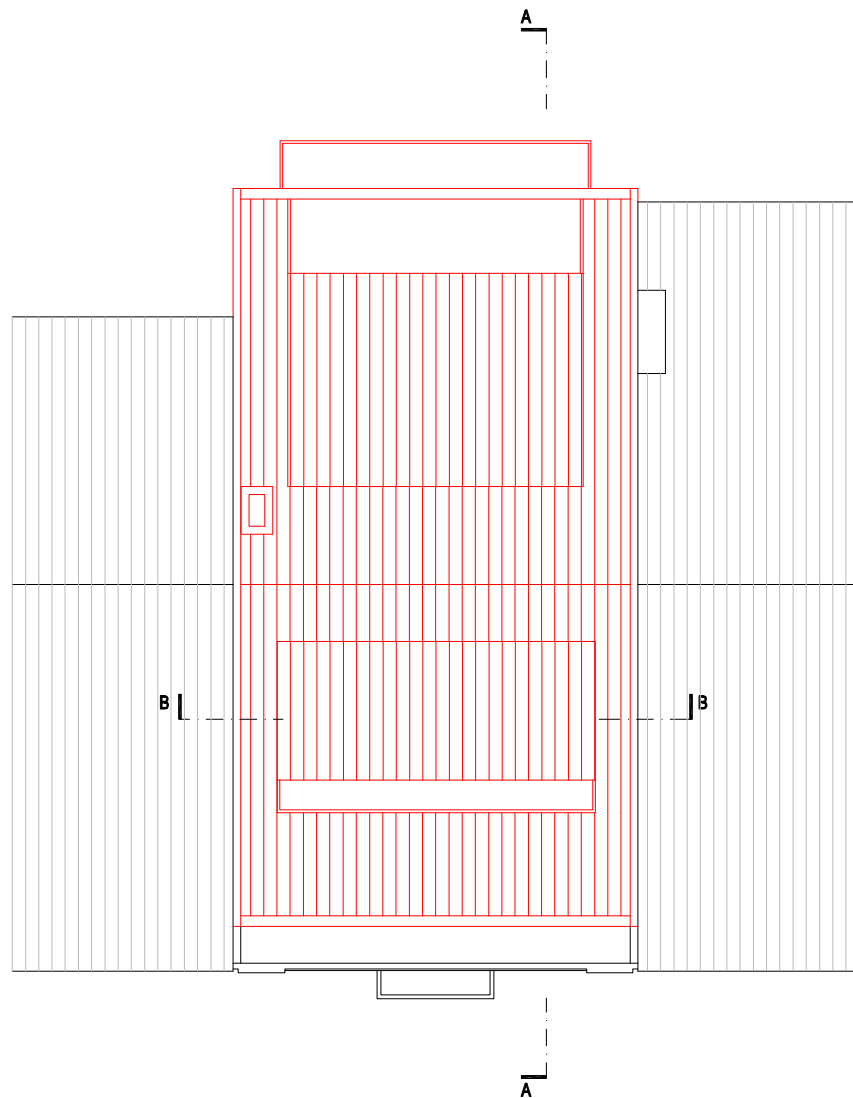


PLANTA SOTÃO - CORES CONVENCIONAIS

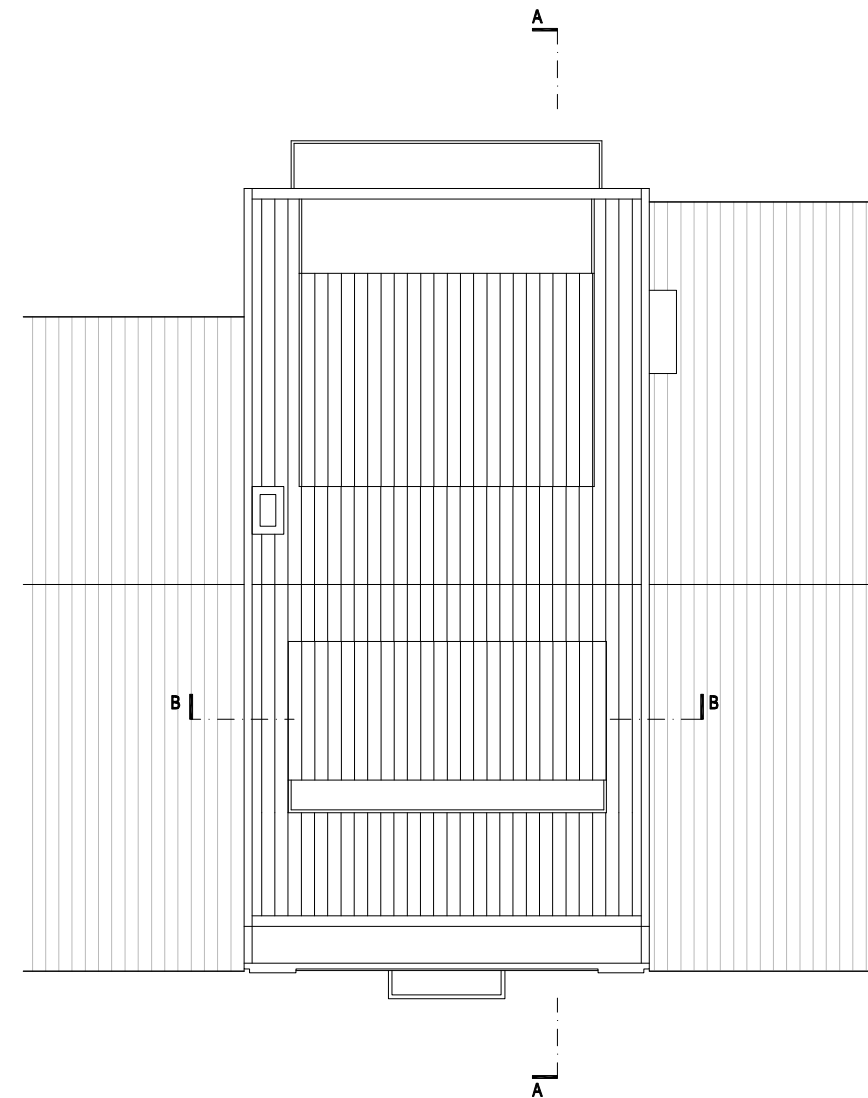


PLANTA SOTÃO

Membro da Ordem dos Arquitetos n.º 11182	Autoria	ESCALAS 1/100 0 1m 2,5m 5m	REY - REAL ESTATE YIELD, LDA	Requerente
<div>ARQUITECTURA DESIGN ORDENAMENTO CONSULTORES</div> <div>ADOC</div> <div>PORTUGAL - Rua Rosa Araújo 30, 7º dto, 1250-195 LISBOA t/f. +351 211 525 265 MOÇAMBIQUE - Avenida do Trabalho 1128, 1ºDio, MAPUTO t. +258 848 551 037 w. www.adoc.pt / e. adoc@adoc.pt</div> <div><div>Cores convencionais: Obra a manter Obra a construir Obra a demolir Cota altimétrica de projecto +00.00</div><div>ENQUADRAMENTO URBANÍSTICO MORADA: RUA BASÍLIO TELES, 7 FREGUESIA: SÃO DOMINGOS DE BENFICA CONDICIONANTE: ÁREA DE REABILITAÇÃO URBANA DE LISBOA MORFOLOGIA URBANA: ESPAÇO CENTRAL E RESIDENCIAL - TRAÇADO URBANO C CONSOLIDADO</div></div>		<div>EDIFÍCIO DE HABITAÇÃO - RUA BASÍLIO TELES, 7 - LISBOA</div> <div>PLANTA SOTÃO (inclui esquema em cores convencionais)</div> <div><div>17307arqPIP01006--</div><div>AnoProjectoEspecialidadeFaseSecçãoNúmeroRevisão</div><div>Desenho</div></div>		

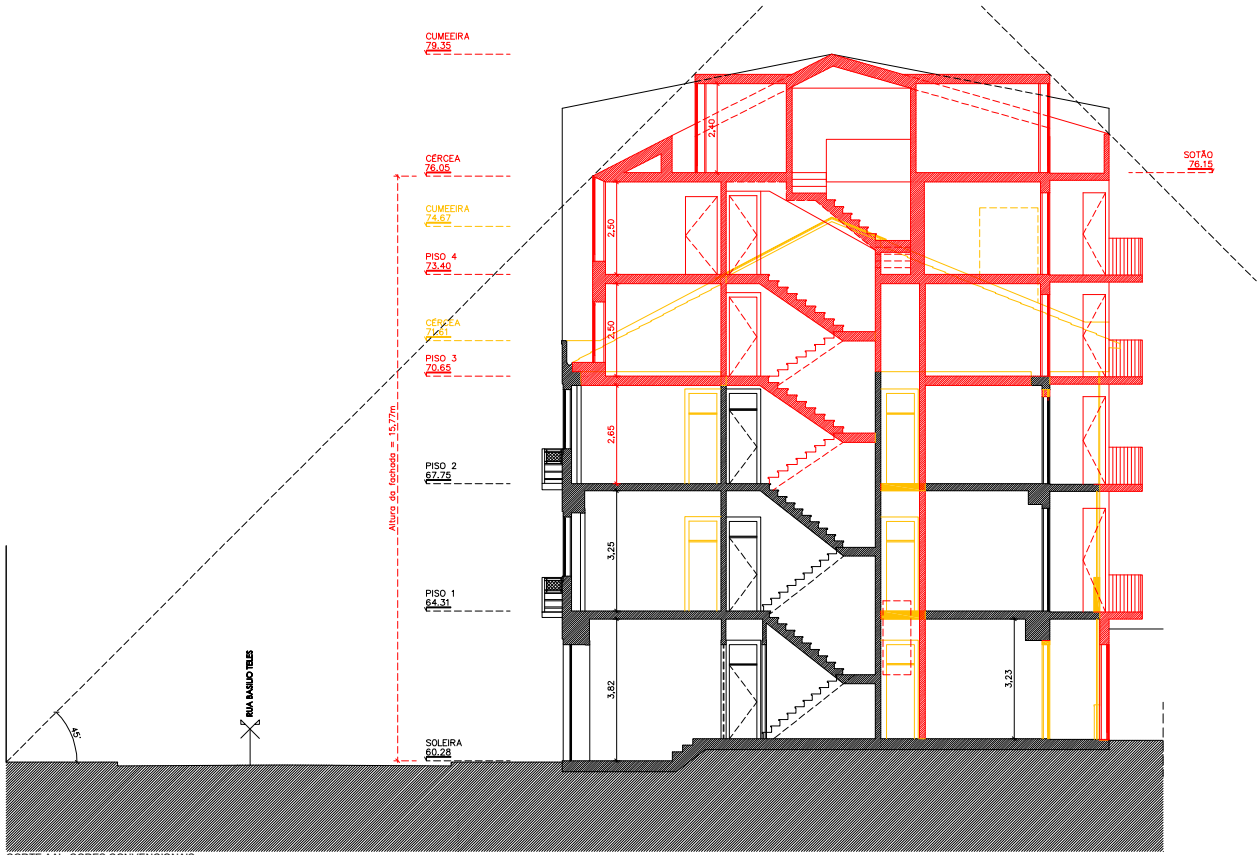


PLANTA COBERTURA - CORES CONVENCIONAIS

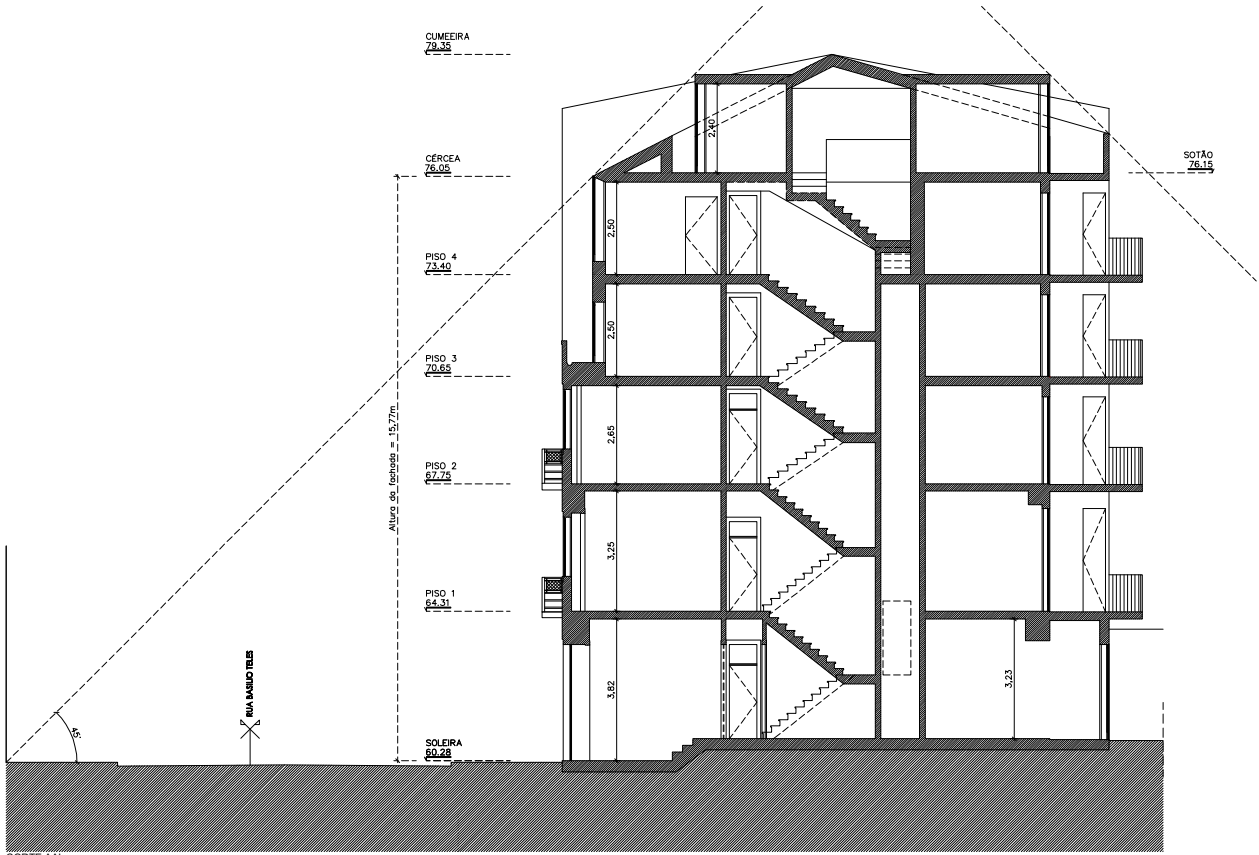


PLANTA COBERTURA

Membro da Ordem dos Arquitectos n.º 11182	Autoria	ESCALAS 1/100 0 1m 2,5m 5m	<div></div> REY - REAL ESTATE YIELD, LDA	Requerente		
<div>ARQUITECTURA DESIGN ORDENAMENTO CONSULTORES</div> <div>ADOC</div> <div></div> <div>PORTUGAL - Rua Rosa Araújo 30, 7º dto, 1250-195 LISBOA t/f. +351 211 525 265 MOÇAMBIQUE - Avenida do Trabalho 1128, 1Dto, MAPUTO t. +258 848 551 037 w. www.adoc.pt / e. adoc@adoc.pt</div>	<div>Cores convencionais: <div></div> Obra a manter <div></div> Obra a construir <div></div> Obra a demolir</div> <div><div></div> +00.00 Cota altimétrica de projecto</div> <div>ENQUADRAMENTO URBANÍSTICO MORADA: RUA BASÍLIO TELES, 7 FREGUESIA: SÃO DOMINGOS DE BENFICA CONDICIONANTE: ÁREA DE REABILITAÇÃO URBANA DE LISBOA MORFOLOGIA URBANA: ESPAÇO CENTRAL E RESIDENCIAL - TRAÇADO URBANO C CONSOLIDADO</div>	EDIFÍCIO DE HABITAÇÃO - RUA BASÍLIO TELES, 7 - LISBOA				
		PLANTA COBERTURA (inclui esquema em cores convencionais)				
		17307arq	AGO-2017		N/A	
		PIP01007				
		Ano	Projecto	Especialidade	Fase	Secção
				Desenho		



CORTE AA' - CORES CONVENCIONAIS



CORTE AA'

ARCH full bleed D (24.00 x 36.00 inches)

Membro da Ordem dos Arquitetos n.º 11182	Autoria	ESCALAS1/10001m2.5m5m	REY - REAL ESTATE YIELD, LDA	Requerente
EDIFÍCIO DE HABITAÇÃO - RUA BASÍLIO TELES, 7 - LISBOA				
CORTE AA' (inclui esquema em cores convencionais)				
17307arqPIP02001-	AGO-2017		N/A	
	Ano	Projecto	Especialidade	Fase
		Secção		Número
		Desenho		Revisão

ARQUITECTURA
DESIGN
ORDENAMENTO
CONSULTORES

ADOC

PORTUGAL - Rua Rosa Araújo 30, 7.º do, 1250-195 LISBOA
T: +351 211 525 265
MOÇAMBIQUE - Avenida do Trabalho 1128, 10.º, MAPUTO
T: +258 848 551 037
w: www.adoc.pt / e: adoc@adoc.pt

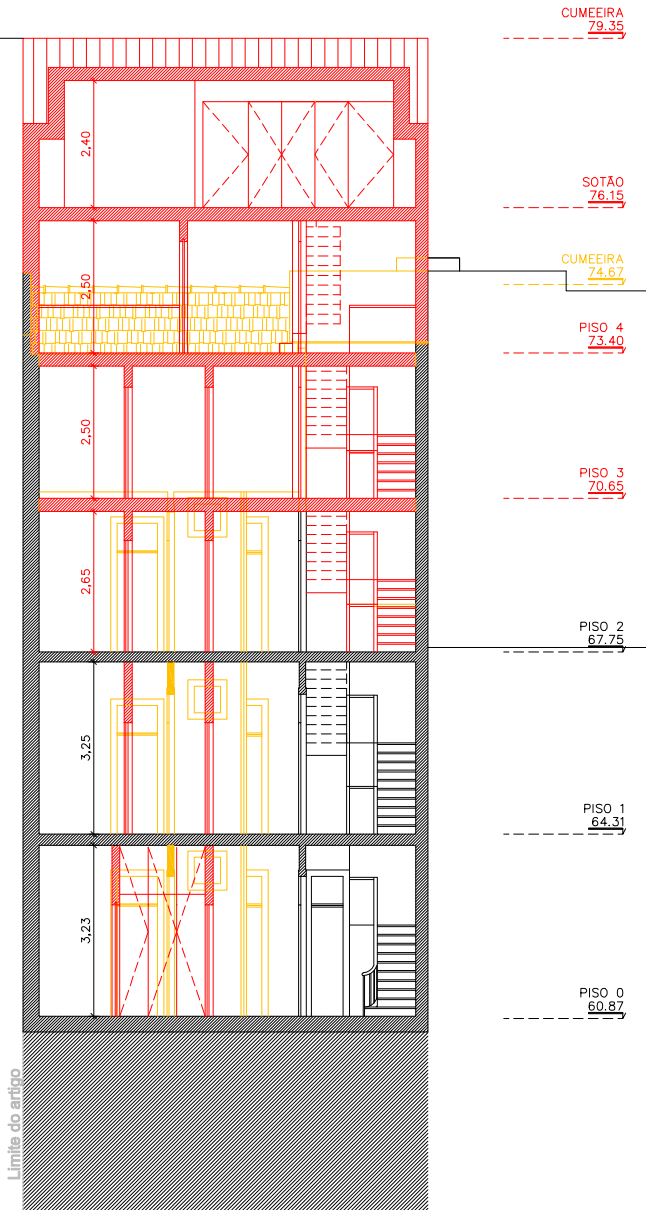
QR Code

Cota altimétrica de projecto
+00.00'

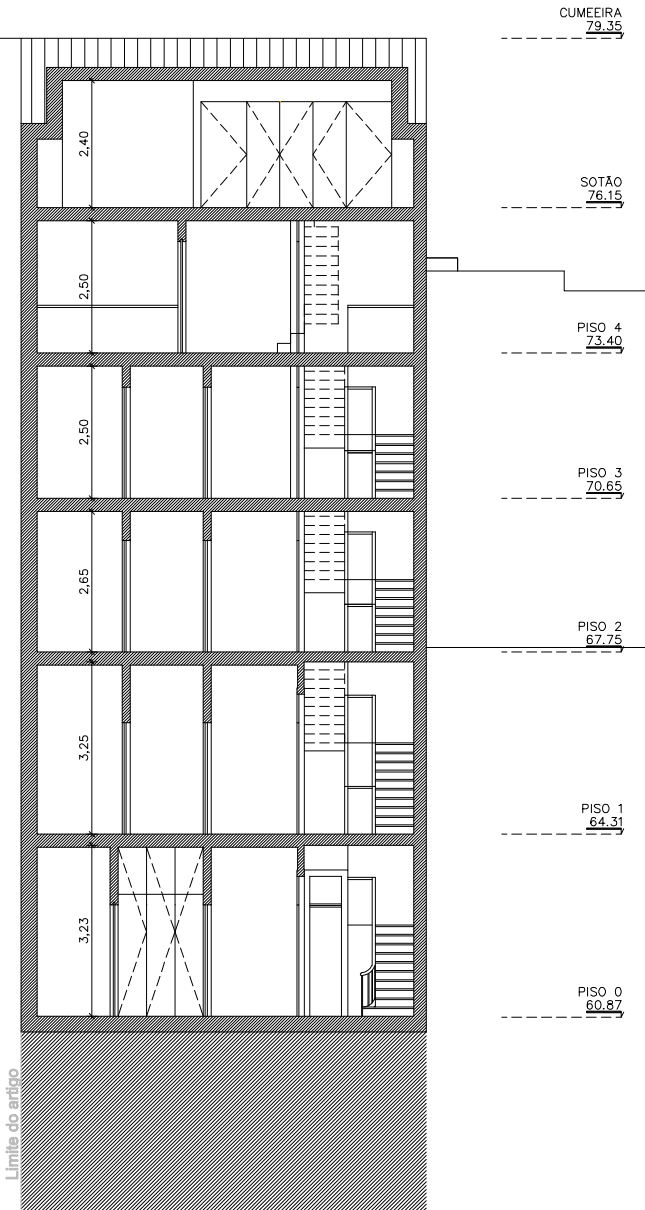
ENQUADRAMENTO URBANÍSTICO
MORADA: RUA BASÍLIO TELES, 7
FREGUESIA: SÃO DOMINGOS DE BENFICA
CONDICIONANTE: ÁREA DE REABILITAÇÃO URBANA DE LISBOA
MORFOLOGIA URBANA: ESPAÇO CENTRAL E RESIDENCIAL - TRAÇADO URBANO C CONSOLIDADO

Este desenho é propriedade intelectual de Dotembco, Lda - Matriculada na C.R.C. de(c) OFE Lisboa - II, Sob o n.º AP 4200811/23 em 23-11-2006, não podendo ser reproduzido, divulgado ou copiado, no todo ou em parte, sem autorização expressa. Reservados todos os direitos pela legislação em vigor. DEC-LEI 6385 (14 de Março)

ARCH full bleed D (24.00
x 36.00 inches)



CORTE BB' - CORES CONVENCIONAIS



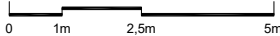
CORTE BB'

Membro da Ordem dos Arquitetos n.º 11182

Autoria

ESCALAS

1/100



ARQUITECTURA
DESIGN
ORDENAMENTO
CONSULTORES

ADOC



PORTUGAL - Rua Rosa Araújo 30, 7º dto, 1250-195 LISBOA
t/f. +351 211 525 265
MOÇAMBIQUE - Avenida do Trabalho 1128 - Dto. MAPUTO
t. +258 848 551 037
w. www.adoc.pt / e. adoc@adoc.pt

Cores convencionais:

- Obra a manter
- Obra a construir
- Obra a demolir

Cota altimétrica de projecto

ENQUADRAMENTO URBANÍSTICO

MORADA: RUA BASÍLIO TELES, 7
FREGUESIA: SÃO DOMINGOS DE BENFICA
CONDICIONANTE: ÁREA DE REABILITAÇÃO URBANA DE LISBOA
MORFOLOGIA URBANA: ESPAÇO CENTRAL E RESIDENCIAL - TRAÇADO URBANO C CONSOLIDADO

REY - REAL ESTATE YIELD, LDA

Requerente

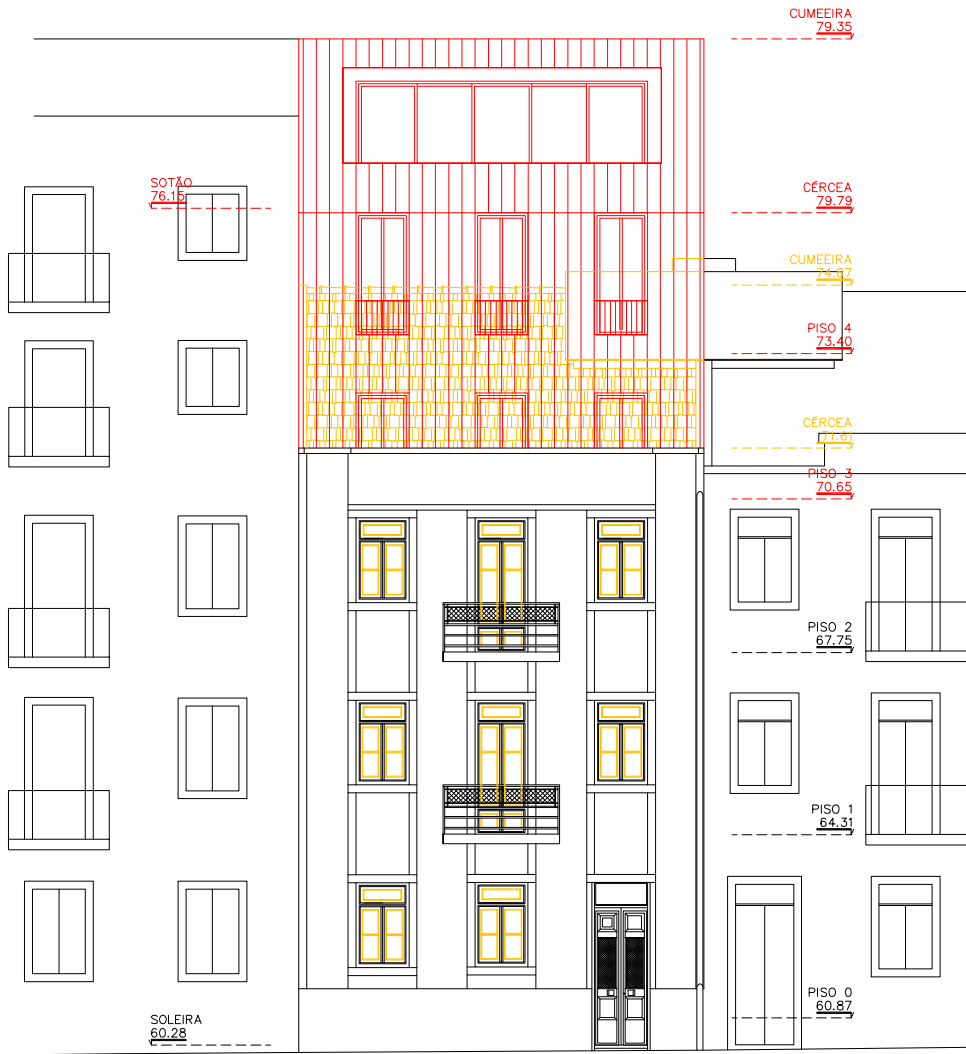
EDIFÍCIO DE HABITAÇÃO - RUA BASÍLIO TELES, 7 - LISBOA

CORTE BB'

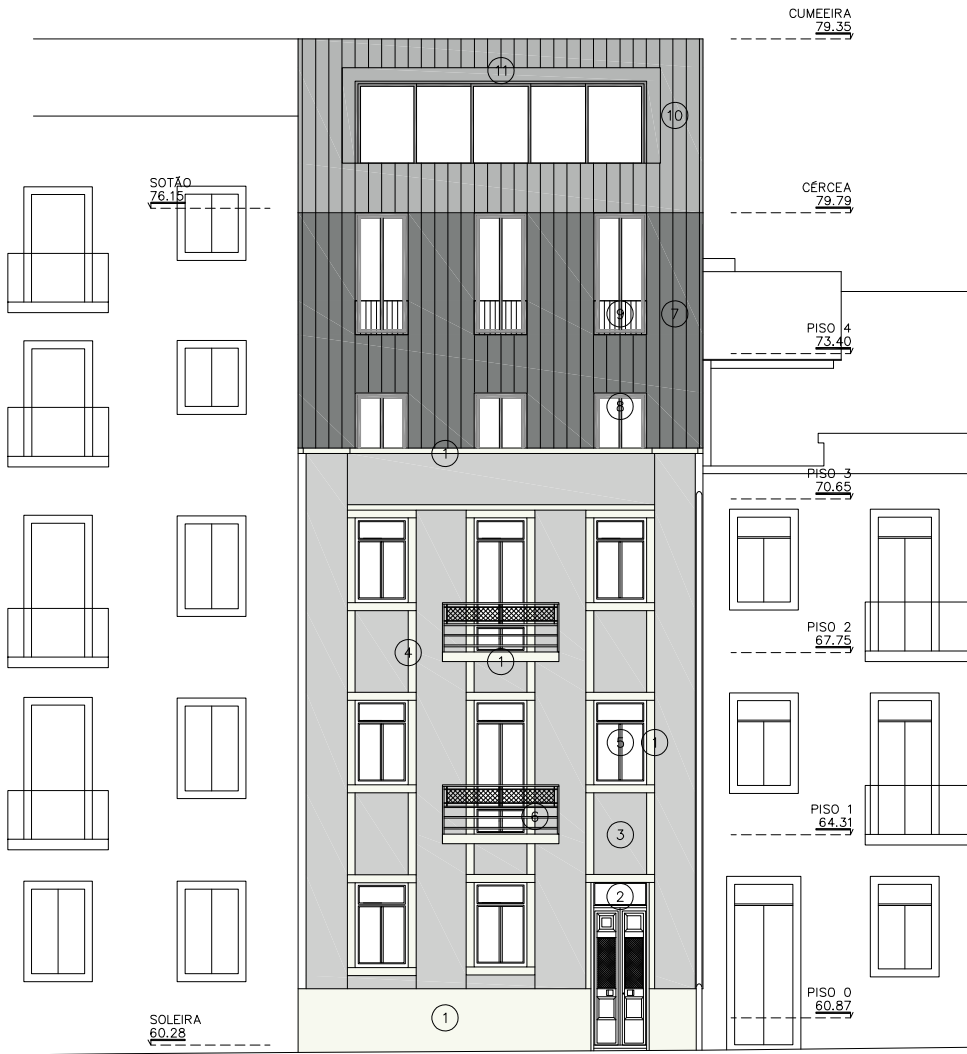
(inclui esquema em cores convencionais)

										AGO-2017										N/A	
1	7	3	0	7	a	r	q	PIP	0	2	0	0	2	-	-						
Ano			Projecto			Especialidade			Fase		Secção		Número		Revisão						
										Desenho											

ARCH full bleed D (24.00 x 36.00 inches)



ALÇADO PRINCIPAL - CORES CONVENCIONAIS



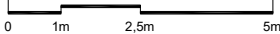
ALÇADO PRINCIPAL

Membro da Ordem dos Arquitetos n.º 11182

Autoria

ESCALAS

1/100



Cores convencionais:

Obra a manter

Obra a construir

Obra a demolir

Cota altimétrica de projecto

ENQUADRAMENTO URBANÍSTICO

MORADA: RUA BASÍLIO TELES, 7

FREGUESIA: SÃO DOMINGOS DE BENFICA

CONDICIONANTE: ÁREA DE REABILITAÇÃO URBANA DE LISBOA

MORFOLOGIA URBANA: ESPAÇO CENTRAL E RESIDENCIAL - TRAÇADO URBANO C CONSOLIDADO

LEGENDA

① SOCO/CANTARIAS EM PEDRA EXISTENTE

② PORTA EM MADEIRA PINTADA À COR CINZA RAL 7047

③ PINTURA LISA À COR CINZA RAL 7047

④ ADORNOS DE FACHADA PINTADOS À COR BRANCO

⑤ CAIXILHARIA EM ALUMÍNIO/MADEIRA LACADO À COR BRANCO

⑥ GUARDA EM FERRO EXISTENTE PINTADA À COR CINZA 7037

⑦ REVESTIMENTO EM ZINCO

⑧ CAIXILHARIA EM ALUMÍNIO LACADO À COR CINZA RAL 7037

⑨ GUARDA EM FERRO PINTADA À COR CINZA 7037

⑩ COBERTURA EM ZINCO

⑪ TRAPEIRA EM ZINCO

REY - REAL ESTATE YIELD, LDA

Requerente

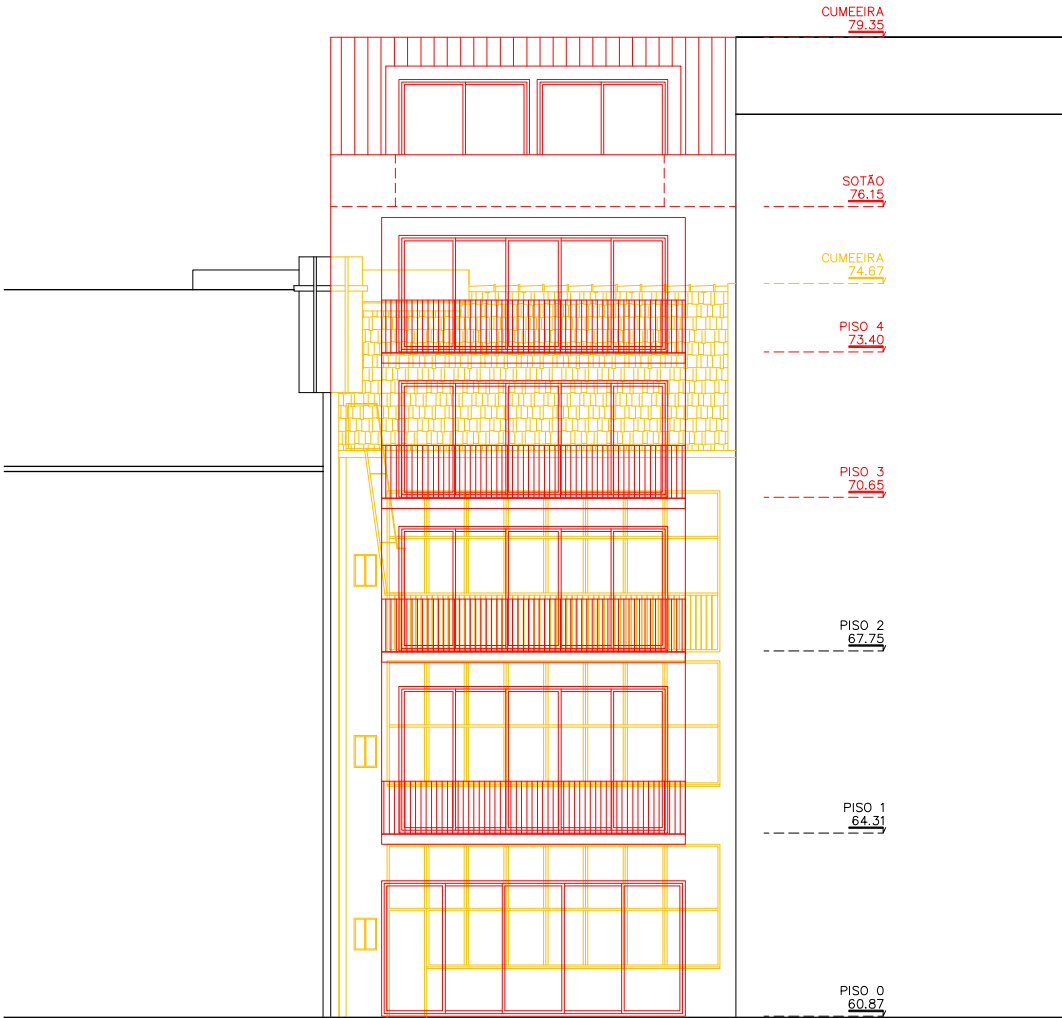
EDIFÍCIO DE HABITAÇÃO - RUA BASÍLIO TELES, 7 - LISBOA

ALÇADO PRINCIPAL

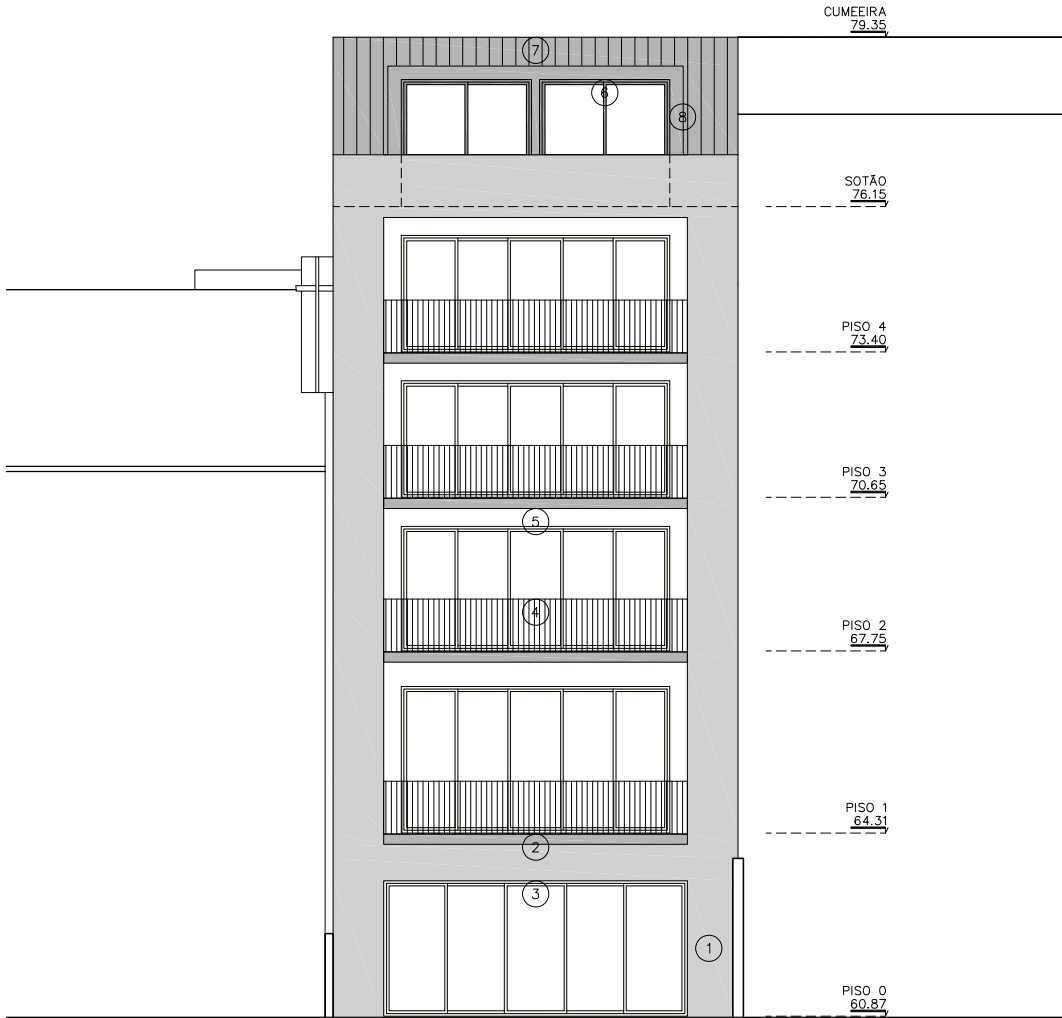
(inclui esquema em cores convencionais)

						AGO-2017					N/A		
1	7	3	0	7	a r q	PIP	0	3	0	0	1	-	-
Ano		Projecto		Especialidade		Fase	Secção		Número			Revisão	
						Desenho							

ARCH full bleed D (24.00 x 36.00 inches)



ALÇADO TARDOZ - CORES CONVENCIONAIS



ALÇADO TARDOZ

Membro da Ordem dos Arquitetos n.º 11182	Autoria	ESCALAS 1/100 0 1m 2,5m 5m	REY - REAL ESTATE YIELD, LDA	Requerente		
<div>ARQUITECTURA DESIGN ORDENAMENTO CONSULTORES</div> <div>ADOC</div> <div>PORTUGAL - Rua Rosa Araújo 30, 7º dto, 1250-195 LISBOA Tlf. +351 211 525 265 MOÇAMBIQUE - Avenida do Trabalho 1128, 1Dto, MAPUTO L. +258 848 551 037 w. www.adoc.pt / e. adoc@adoc.pt</div>	<div>Cores convencionais: Obra a manter Obra a construir Obra a demolir</div> <div>Cota altimétrica de projecto +00.00</div> <div>ENQUADRAMENTO URBANÍSTICO MORADA: RUA BASÍLIO TELES, 7 FREGUESIA: SÃO DOMINGOS DE BENFICA CONDICIONANTE: ÁREA DE REABILITAÇÃO URBANA DE LISBOA MORFOLOGIA URBANA: ESPAÇO CENTRAL E RESIDENCIAL - TRAÇADO URBANO C CONSOLIDADO</div>	<div>LEGENDA 1 PINTURA LISA À COR CINZA RAL 7047 2 ESTRUTURA METÁLICA 3 CAIXILHARIA EM ALUMINIO LACADO À COR BRANCO 4 GUARDA EM FERRO PINTADA À COR CINZA 7037 5 PINTURA LISA À COR BRANCO 6 CAIXILHARIA EM ALUMINIO LACADO À COR CINZA RAL 7037 7 COBERTURA EM ZINCO 8 TRAPEIRA EM ZINCO</div>	EDIFÍCIO DE HABITAÇÃO - RUA BASÍLIO TELES, 7 - LISBOA			
			ALÇADO TARDOZ (inclui esquema em cores convencionais)			
			17307arqPIP03002--			
			Ano	Projecto	Especialidade	Fase
Desenho						

ARCH full bleed D (24.00 x 36.00 inches)

ALÇADO CONJUNTO - CORES CONVENCIONAIS

Altura máxima da fachada
Art.º42 n.º6a – PDM
Altura de fachada proposta

ALÇADO CONJUNTO

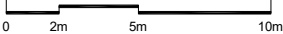
ALÇADO CONJUNTO

Membro da Ordem dos Arquitetos n.º 11182

Autoria

ESCALAS

1/200



REY - REAL ESTATE YIELD, LDA

Requerente

ARQUITECTURA
DESIGN
ORDENAMENTO
CONSULTORES

ADOC



PORTUGAL - Rua Rosa Araújo 30, 7º dto, 1250-195 LISBOA
t/f. +351 211 525 265
MOÇAMBIQUE - Avenida do Trabalho 1128 -Dto. MAPUTO
t. +258 848 551 037
w. www.adoc.pt / e. adoc@adoc.pt

Cores convencionais:

Obra a manter

Obra a construir

Obra a demolir

Cota altimétrica de projecto

ENQUADRAMENTO URBANÍSTICO

MORADA: RUA BASÍLIO TELES, 7

FREGUESIA: SÃO DOMINGOS DE BENFICA

CONDICIONANTE: ÁREA DE REABILITAÇÃO URBANA DE LISBOA

MORFOLOGIA URBANA: ESPAÇO CENTRAL E RESIDENCIAL - TRAÇADO URBANO C CONSOLIDADO

EDIFÍCIO DE HABITAÇÃO - RUA BASÍLIO TELES, 7 - LISBOA

ALÇADO CONJUNTO
(inclui esquema em cores convencionais)

17307			a r q			AGO-2017					N/A		
PIP03003			-		-								
Ano		Projecto		Especialidade		Fase		Secção		Número		Revisão	
								Desenho					

LISTA DE STANDARDS DWF

LAYERS

CÓDIGO	DESIGNAÇÃO
ADOC MS01	parede
	elementos em corte - paredes, pavimentos, tectos, coberturas, terreno, etc.
ADOC MS01	porta janela
	elementos que constituam todo o tipo de vãos, em planta, corte e alçado
ADOC MS01	vista
	elementos de qualquer tipo que estejam em vista e que não constem de outro código de layer
ADOC MS02	trama
	elementos representativos de uma área, material ou cor
ADOC MS03	arranjo exterior
	elementos que façam parte de um arranjo paisagístico, como: relva, árvores, arbustos, etc.
ADOC MS03	mobiliário
	elementos que pertençam à classe de equipamentos fixos ou peças amovíveis com relevância
ADOC MS04	cota
	anotações que digam respeito ao dimensionamento, tanto planimétrico como altimétrico
ADOC MS04	imagem
	referências externas ao ficheiro .dwg que digam respeito a qualquer tipo de imagem
ADOC MS04	quadro mapa
	referências externas ao ficheiro .dwg que digam respeito a qualquer tipo de tabela ou mapa
ADOC MS04	limite lote
	representação em polígono fechado do limite do lote que corresponde à sua área total
ADOC MS04	linha corte
	representação em planta de secções verticais que se apresentem
ADOC MS04	texto
	anotações genéricas que não se enquadrem em nenhuma categoria específica
ADOC MS04	texto areas
	anotações específicas que apresentem áreas de determinado espaço ou compartimento
ADOC MS04	texto espaco
	anotações específicas que apresentem o nome de determinado espaço ou compartimento
ADOC MS05	amarelos
	elementos que se propõe demolir, sejam paredes, pavimentos, tectos, coberturas,vãos, etc.
ADOC MS05	encarnados
	elementos que se propõe construir, sejam paredes, pavimentos, tectos, coberturas,vãos, etc.
ADOC MS06	instalacoes
	elementos que fazem parte das instalações especiais e quipamentos, sejam telecomunicações, climatização, etc.
ADOC PS01	FOLHA
	esquadria base dos desenhos - apenas referente a PAPERSPACE
ADOC PS02	LEGENDA
	anotações que legendem o conteúdo dos desenhos - apenas referente a PAPERSPACE

nota: os códigos descrito podem apresentar sub-códigos, de acordo com a necessidade de organização e representação do desenho, tendo por objectivo facilitar a sua leitura.